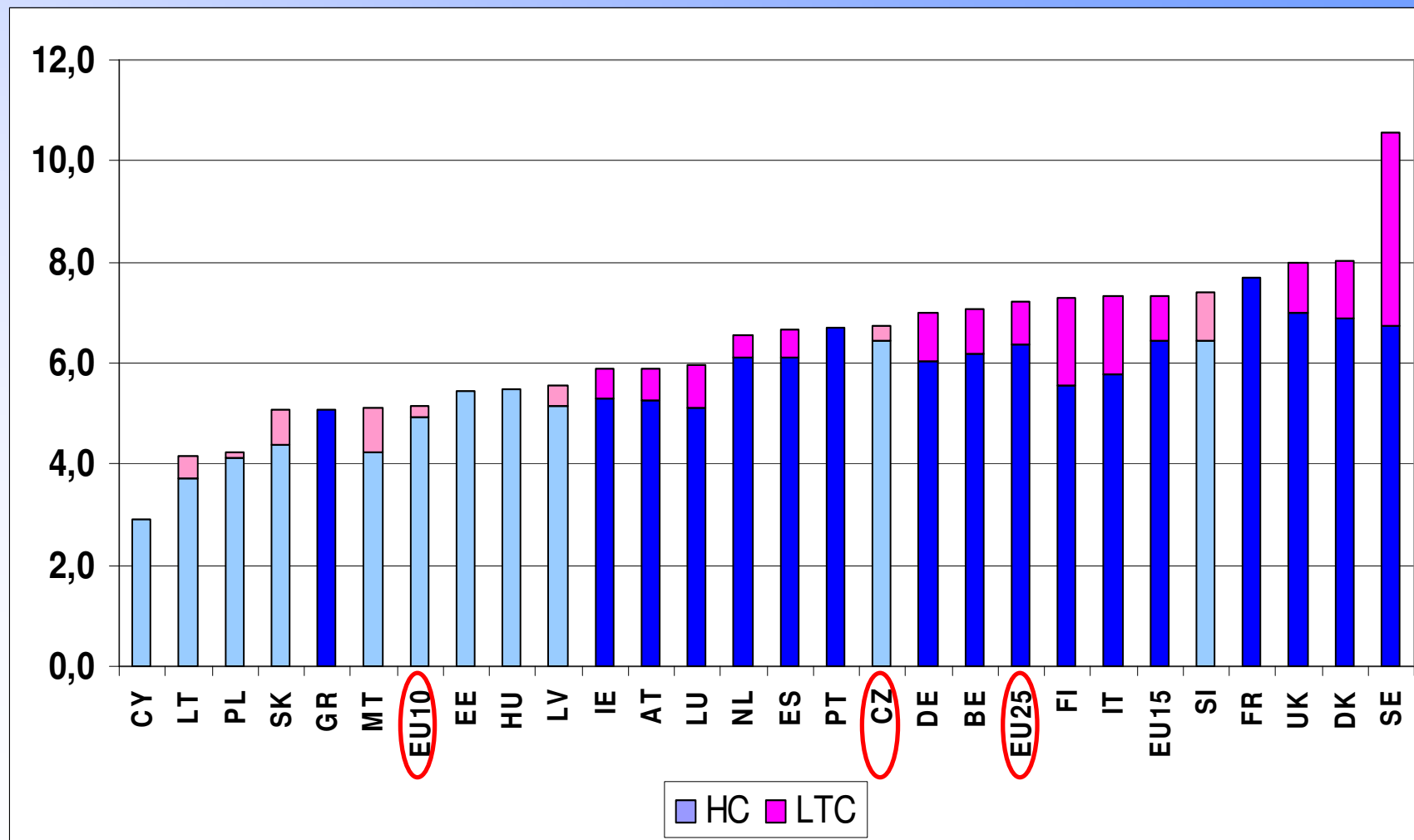
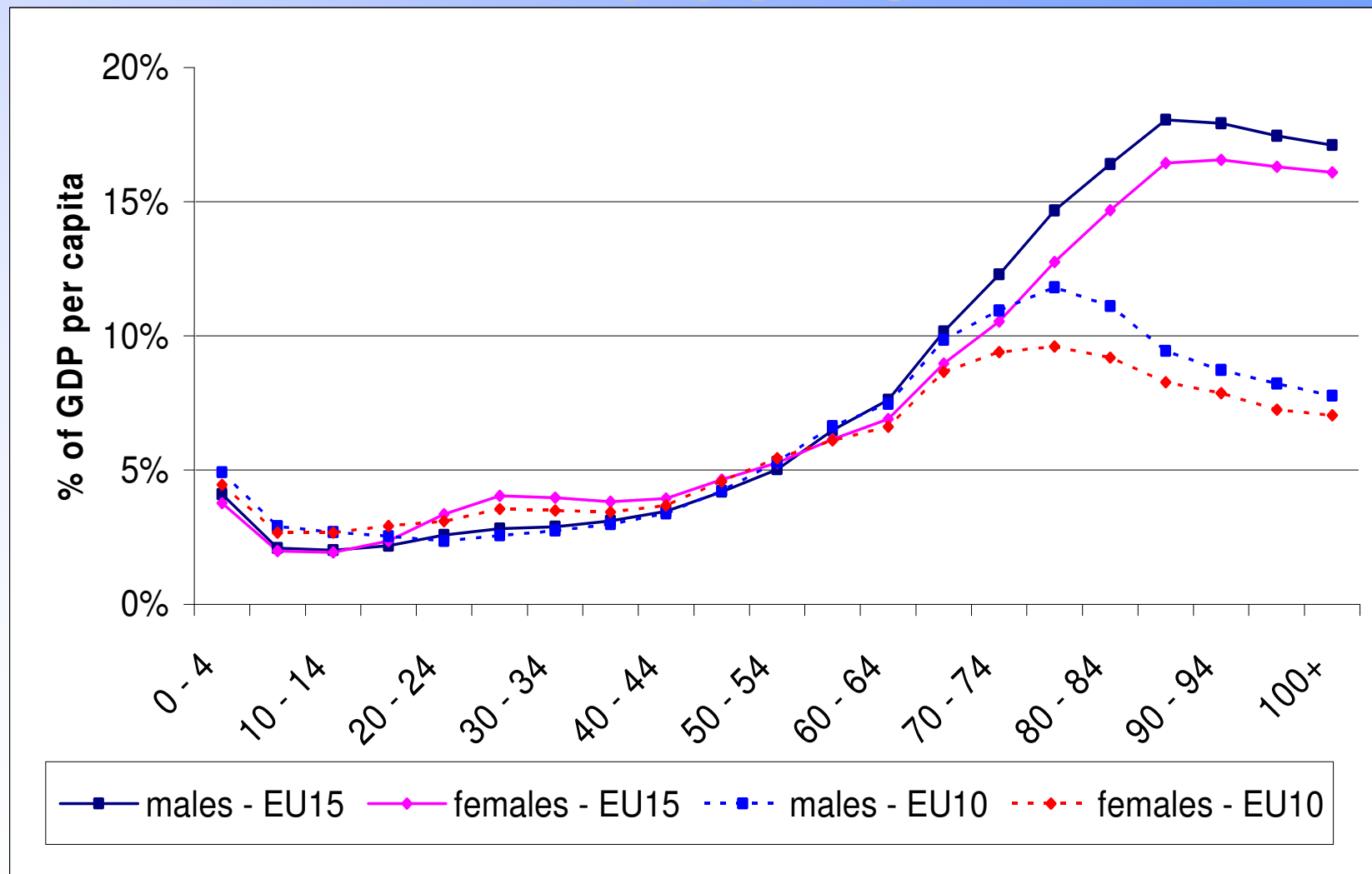


Zdravotnictví

Výdaje na zdravotnictví a dlouhodobou péči jako % z HDP v roce 2004



Profil výdajů v souvislosti se stárnutím v EU15 & E10



Jednoduchá základní metodika, ale několik testů citlivosti

Vstupní data:

Projekce počtu obyvatel

*

VÝDAJOVÉ PROFILY V SOUVISLOSTI S VĚKEM (STÁRNUTÍM)

*

ROZVOJ NÁKLADOVÉ JEDNOTKY

=

CELKOVÉ NÁKLADY NA ZDRAVOTNICTVÍ

Testy citlivosti:

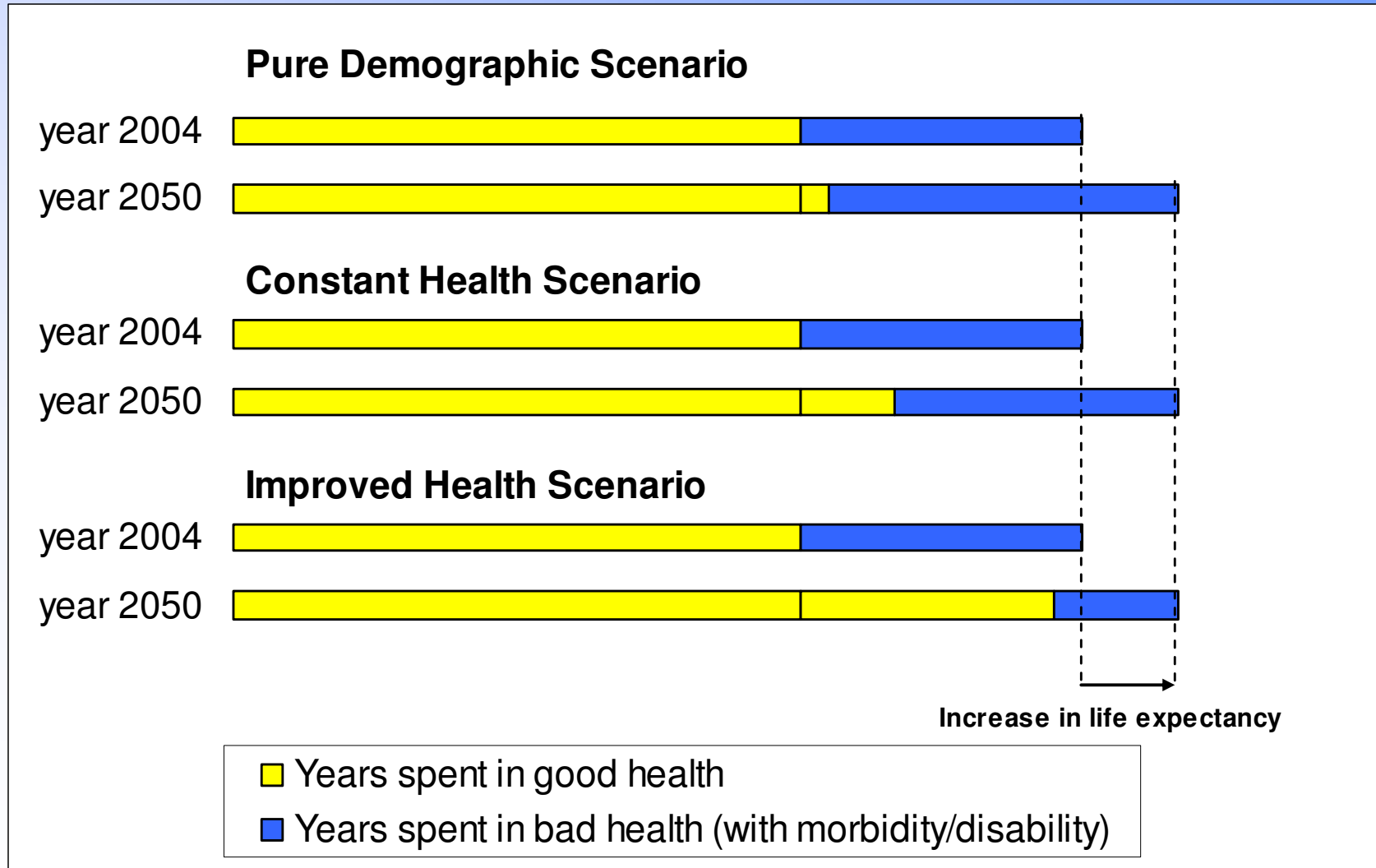
Alternativní Demografické projekce

Zdravotní stav

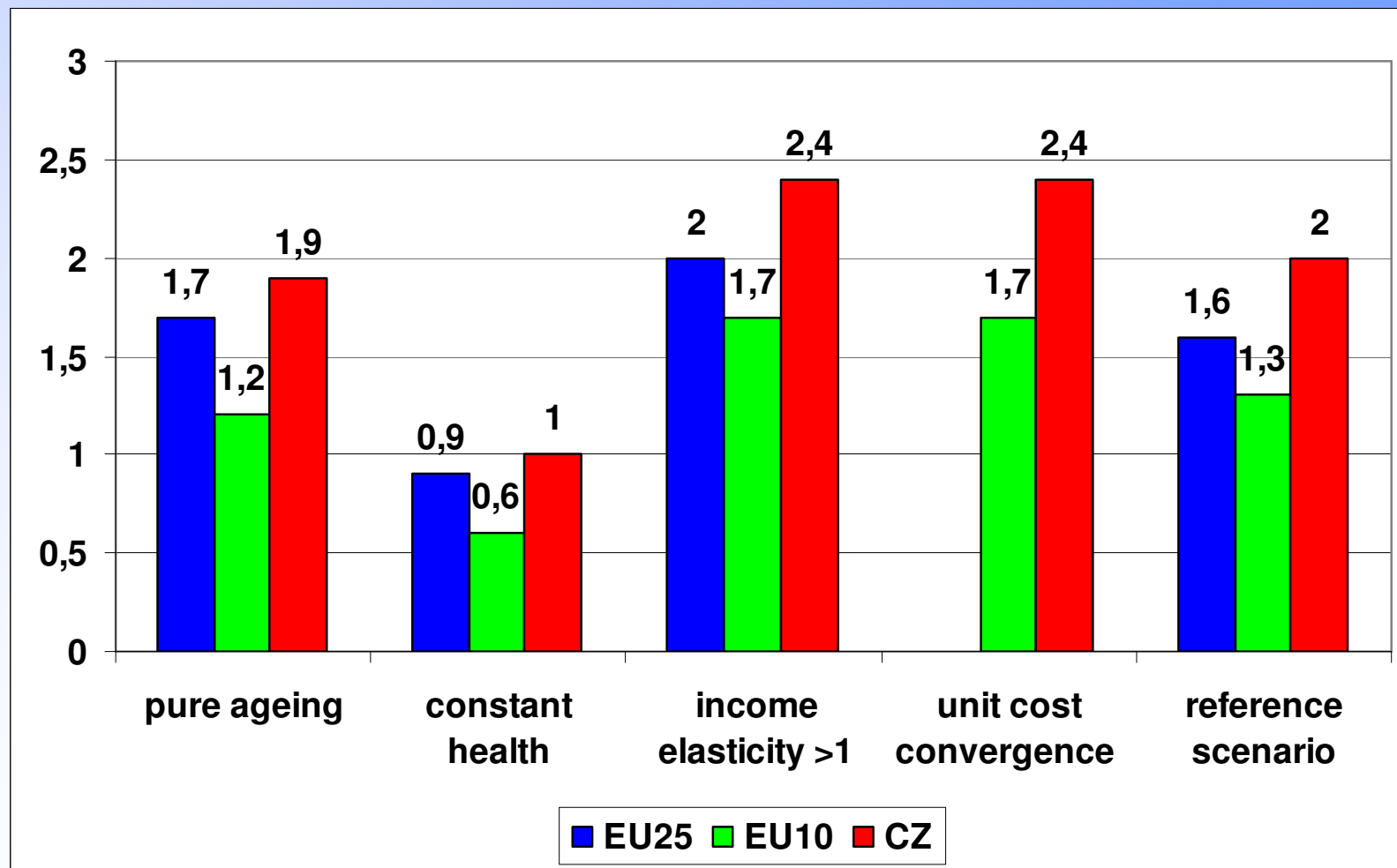
Příjmová elasticita poptávky

Alternativní Vzorky vývoje nákladové jednotky

Scénáře zdravotního stavu



Zvýšení výdajů na veřejné zdravotnictví v letech 2004-2050 (% z HDP)



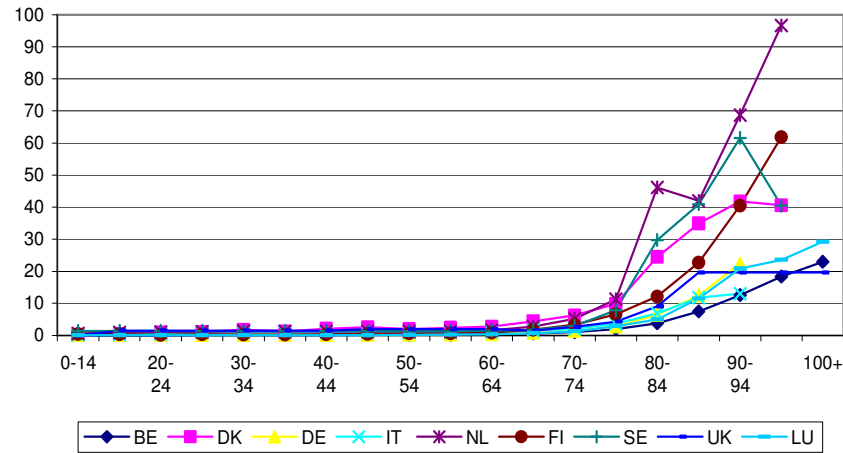
Hlavní zjištění o zdravotnictví

- Stárnutí vede ke zvýšeným výdajům
- Zdravotní stav spíše než věk je faktorem ovlivňujícím potřebu péče. Proto by zlepšení zdravotního stavu podstatně vyrovnalo efekty stárnutí
- Menší pokrok v modelování faktorů na straně nabídky (technologie, ceny ve zdravotnictví, institucionální nastavení), přispívá ke zvyšování výdajů
- Potenciální potřeba znovu vyrovnat různé typy péče jako důsledek stárnutí a změn vzorků úmrtnosti

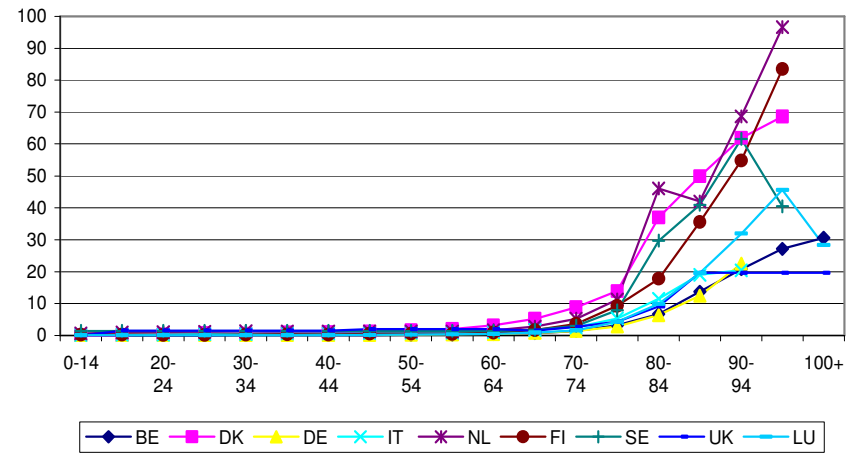
Dlouhodobá péče

Náklady na obyvatele rostou s věkem

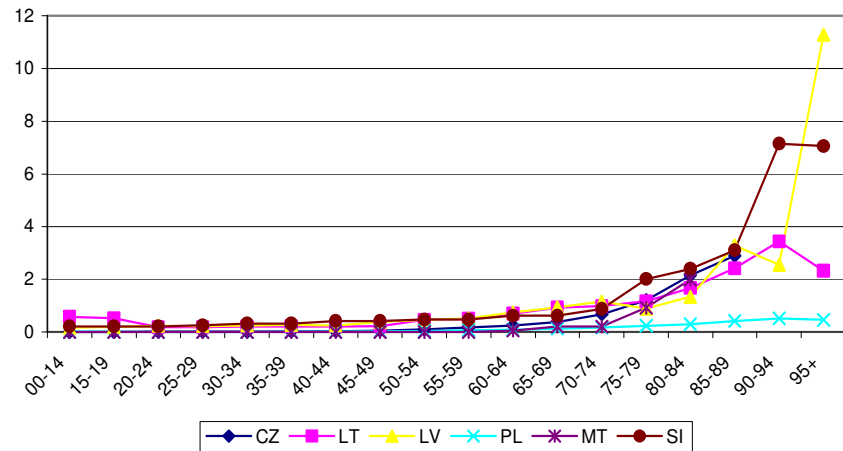
EU15 - males



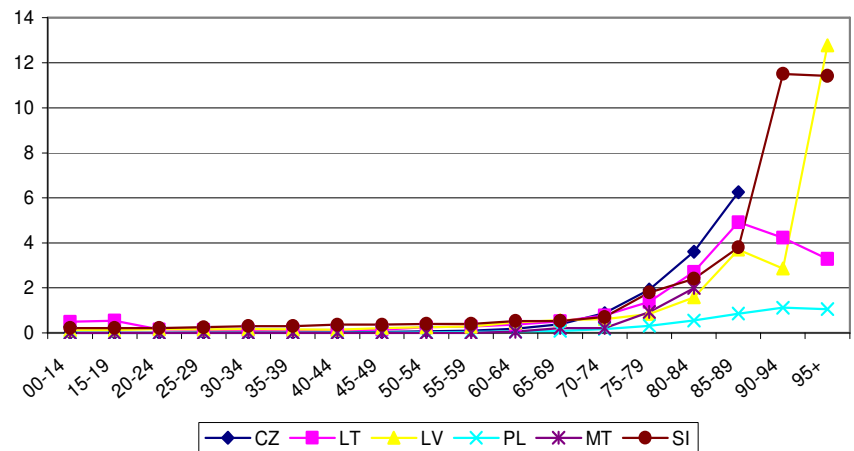
EU15 - females



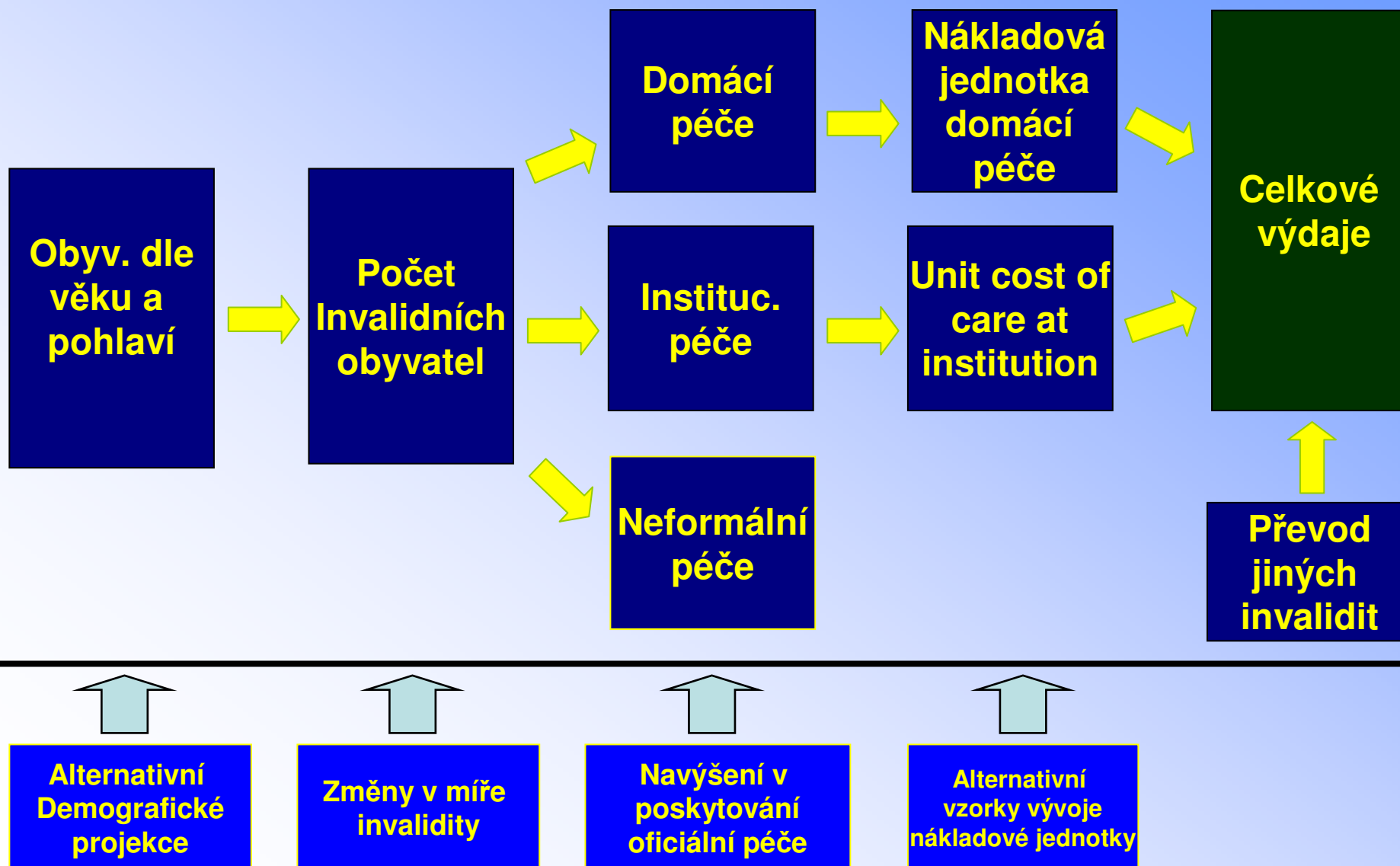
EU10 - males



EU10 - females

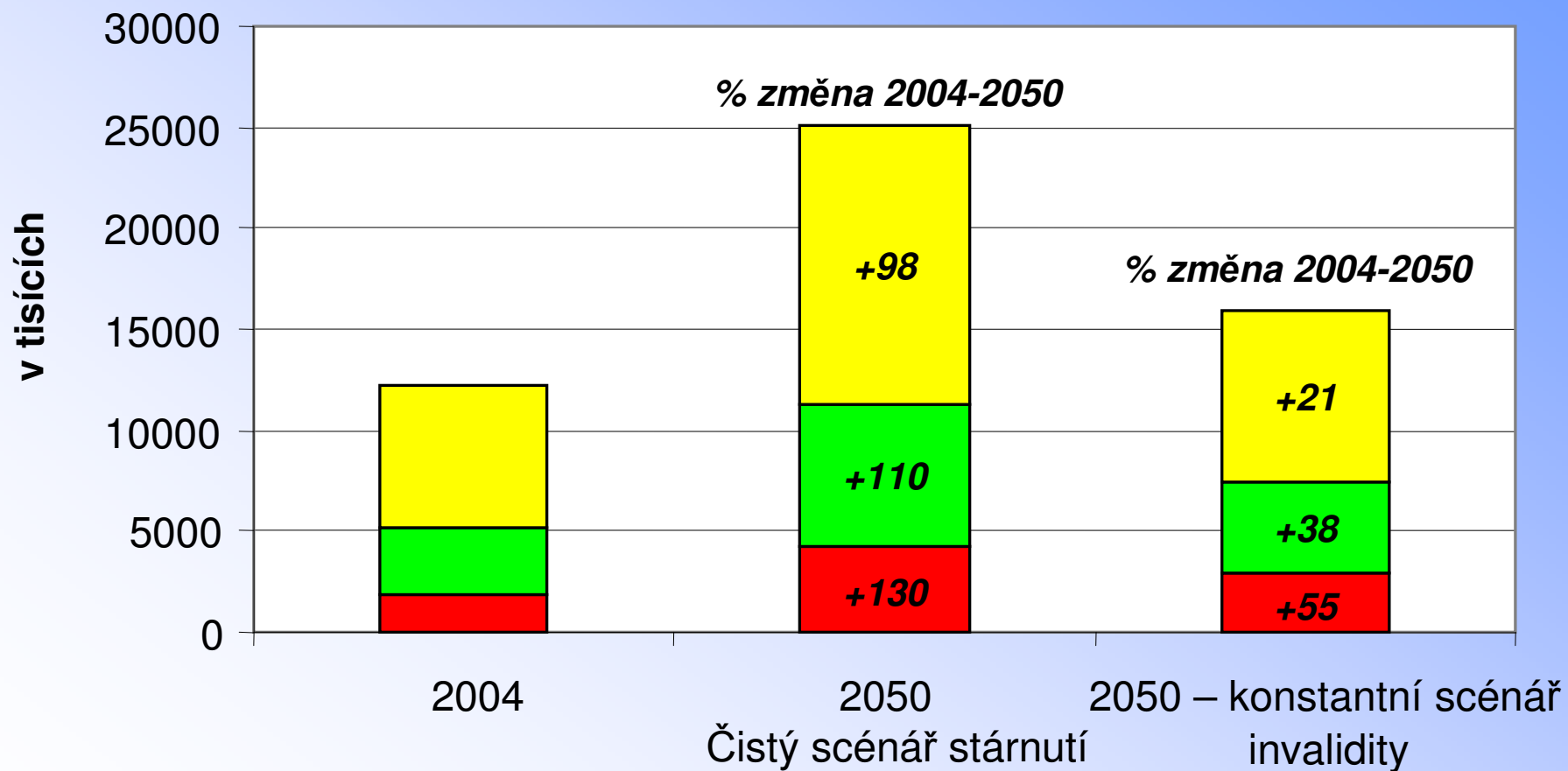


Struktura modelu pro dlouhodobou péči

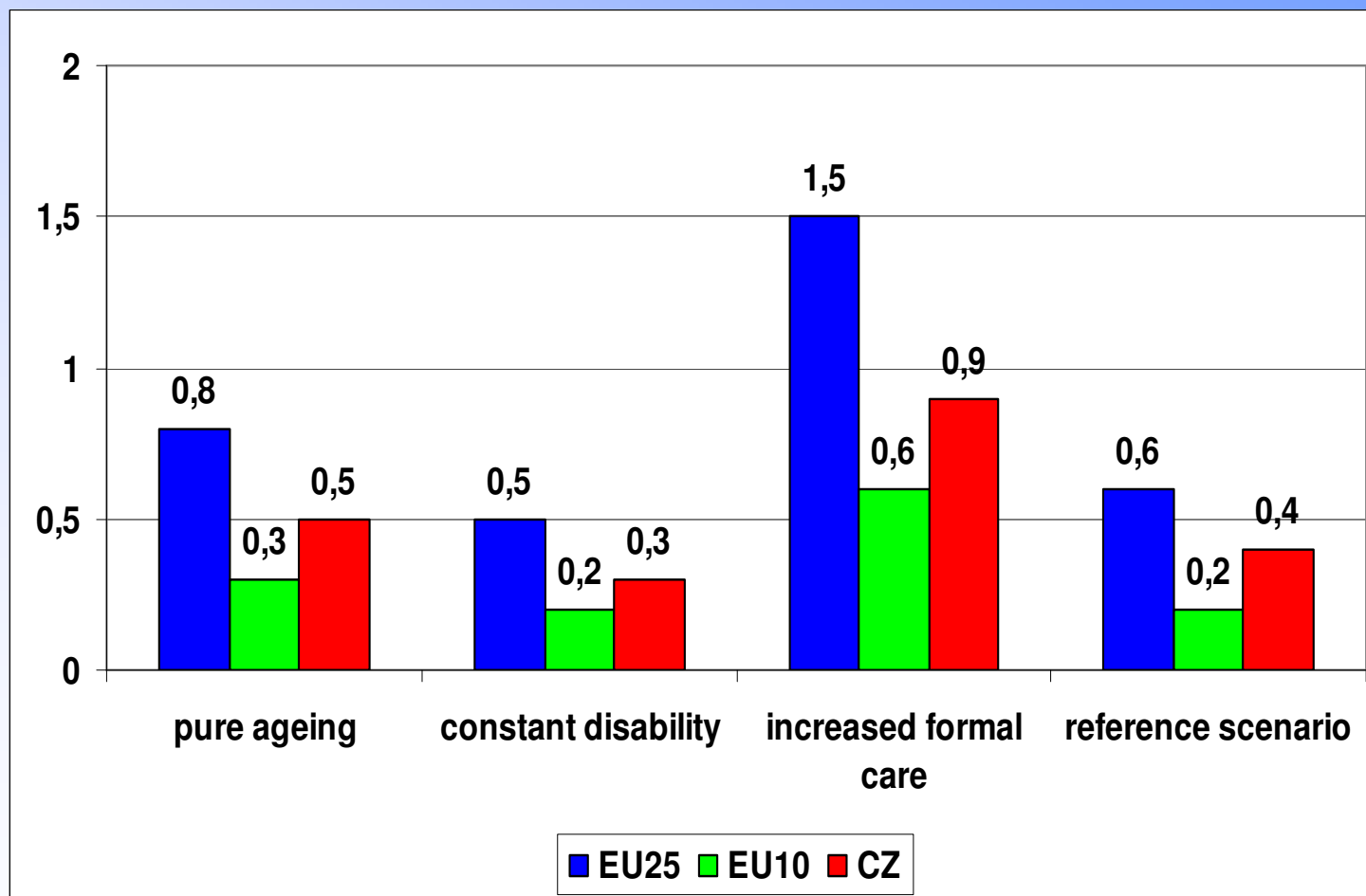


Projekce závislé populace – EU25

■ Oficiální péče v institucích ■ Oficiální domácí péče ■ Neformální nebo žádná péče



Zvýšení výdajů na veřejnou dlouhodobou péči 2004-2050 (% z HDP)

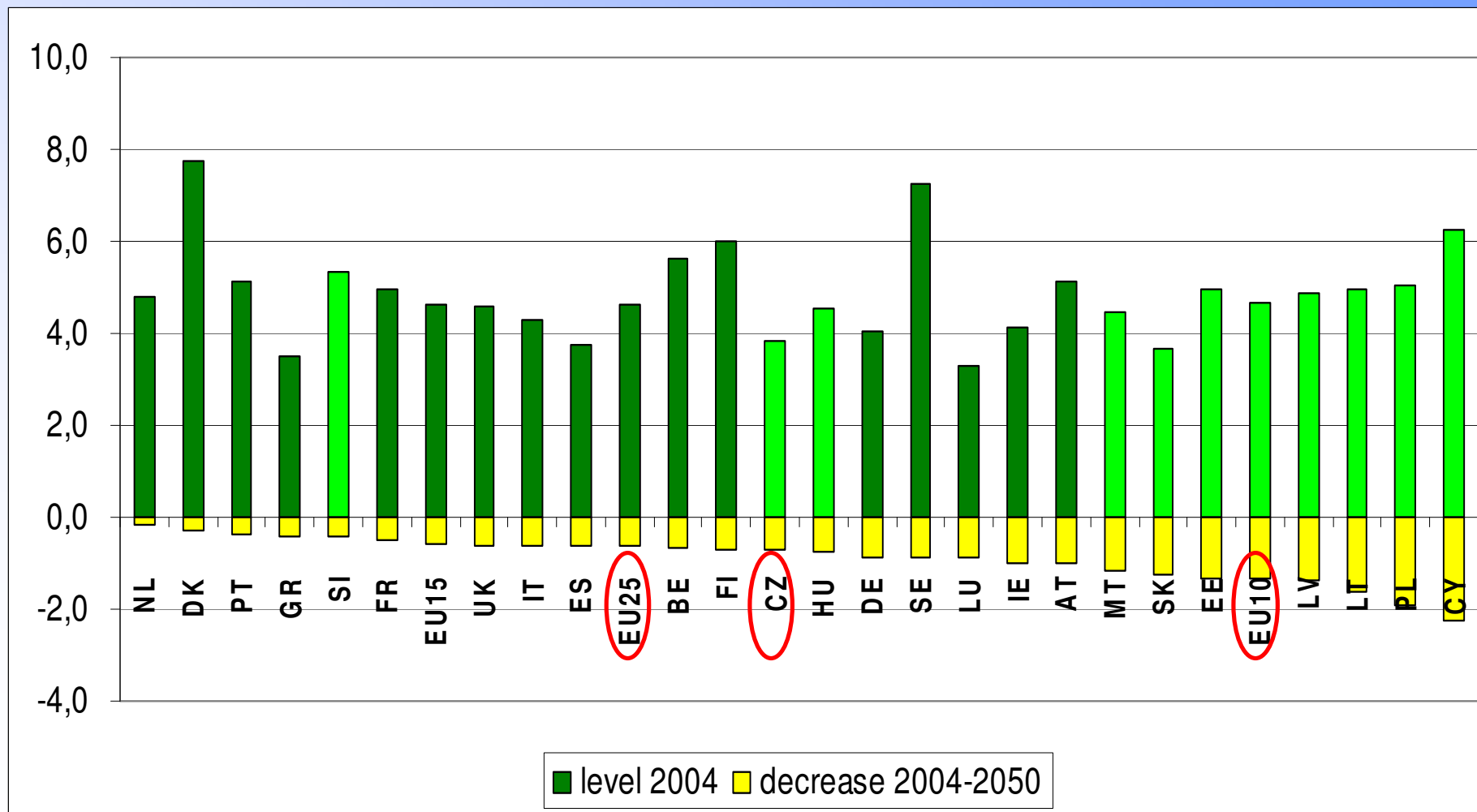


Hlavní zjištění o dlouhodobé péči

- Silný vliv stárnutí populace na výdaje na dlouhodobou péči
- Významné rozdíly ve výsledcích projekcí v důsledku rozdílných startovních úrovní poskytování/financování dlouhodobé péče
- Problémy úzkých vazeb s pracovním trhem: rostoucí míra zaměstnanosti, rostoucí podíl žen, vyšší věk odchodu do důchodu vede k rostoucí potřebě poskytování oficiální dlouhodobé péče
- Potřeba sladit dva rozdílné trendy: navyšování potřeby poskytování oficiální dlouhodobé péče anebo rostoucí tlak na veřejné finanční prostředky

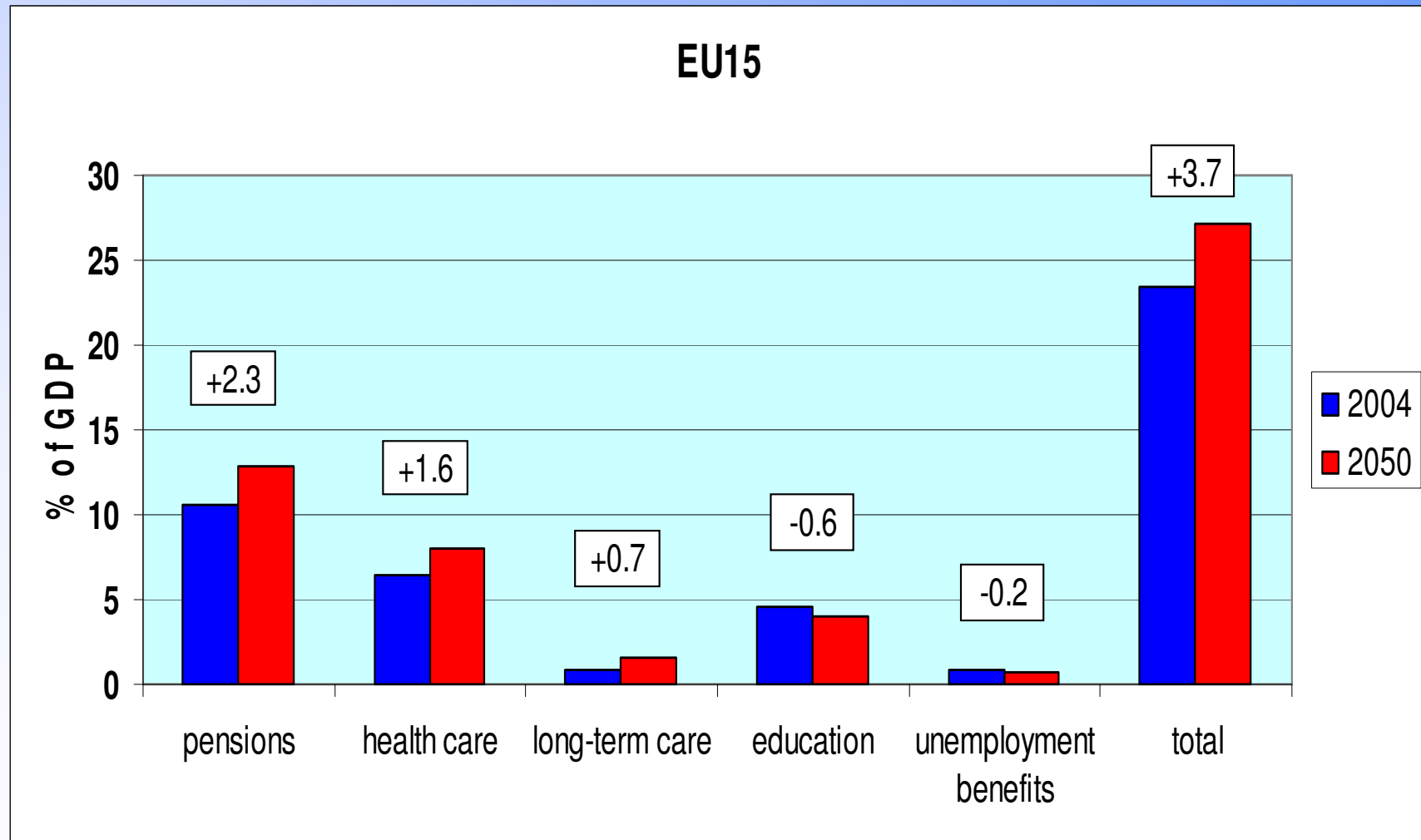
Vzdělávání

Výdaje na vzdělávání (úroveň v roce 2004 a změna do roku 2050) v % z HDP

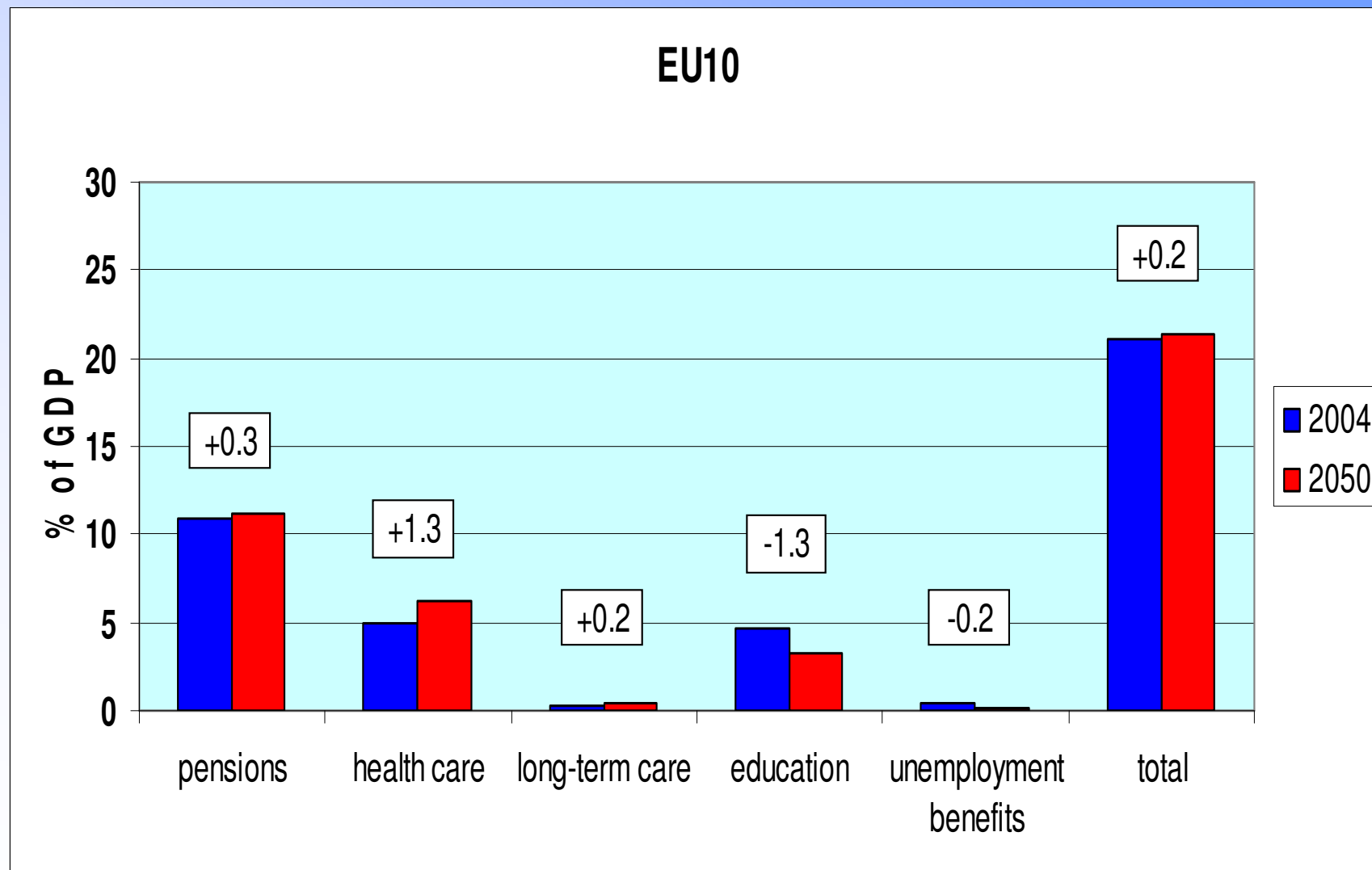


Celkové výsledky

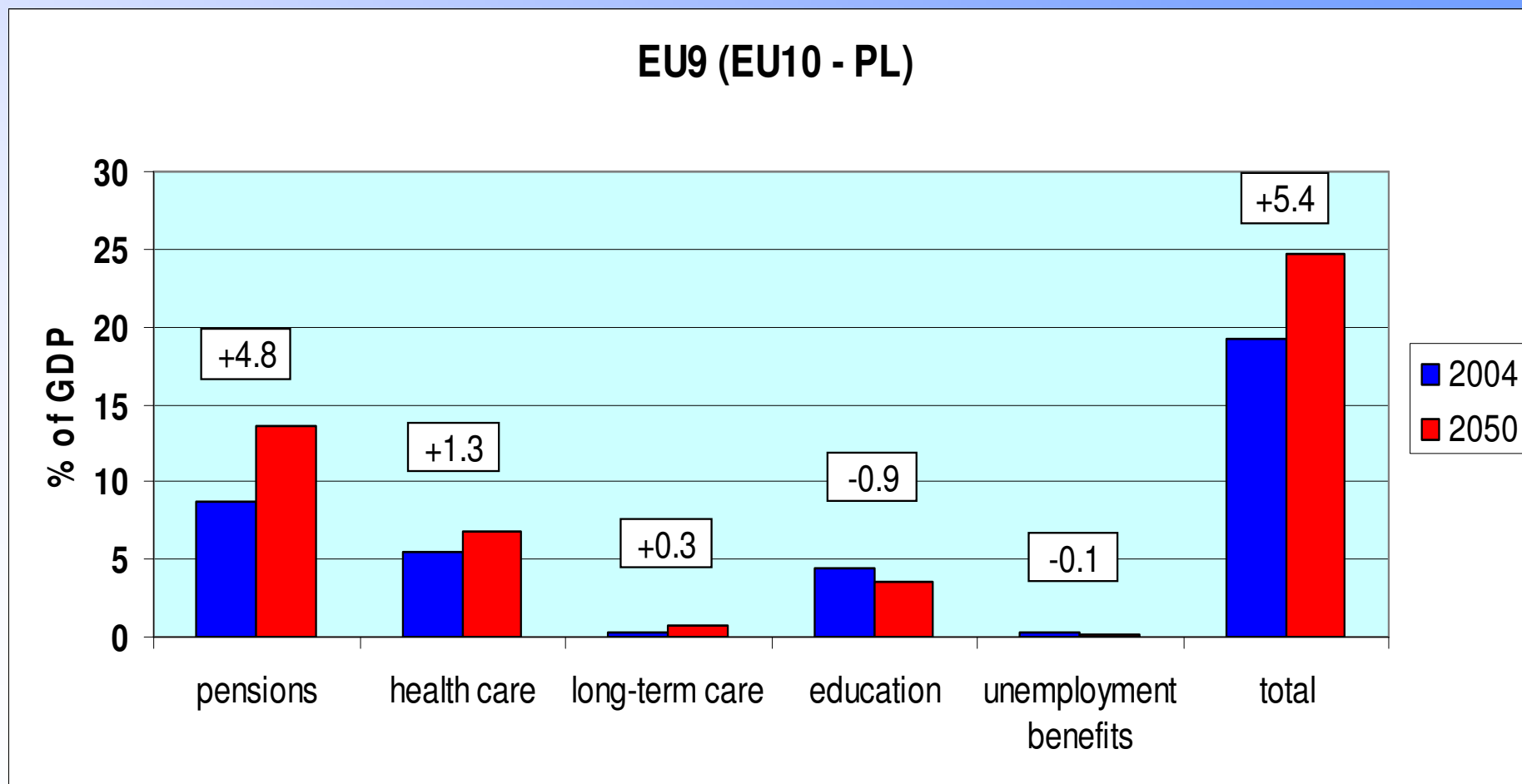
Výsledky rozpočtových projekcí, EU15



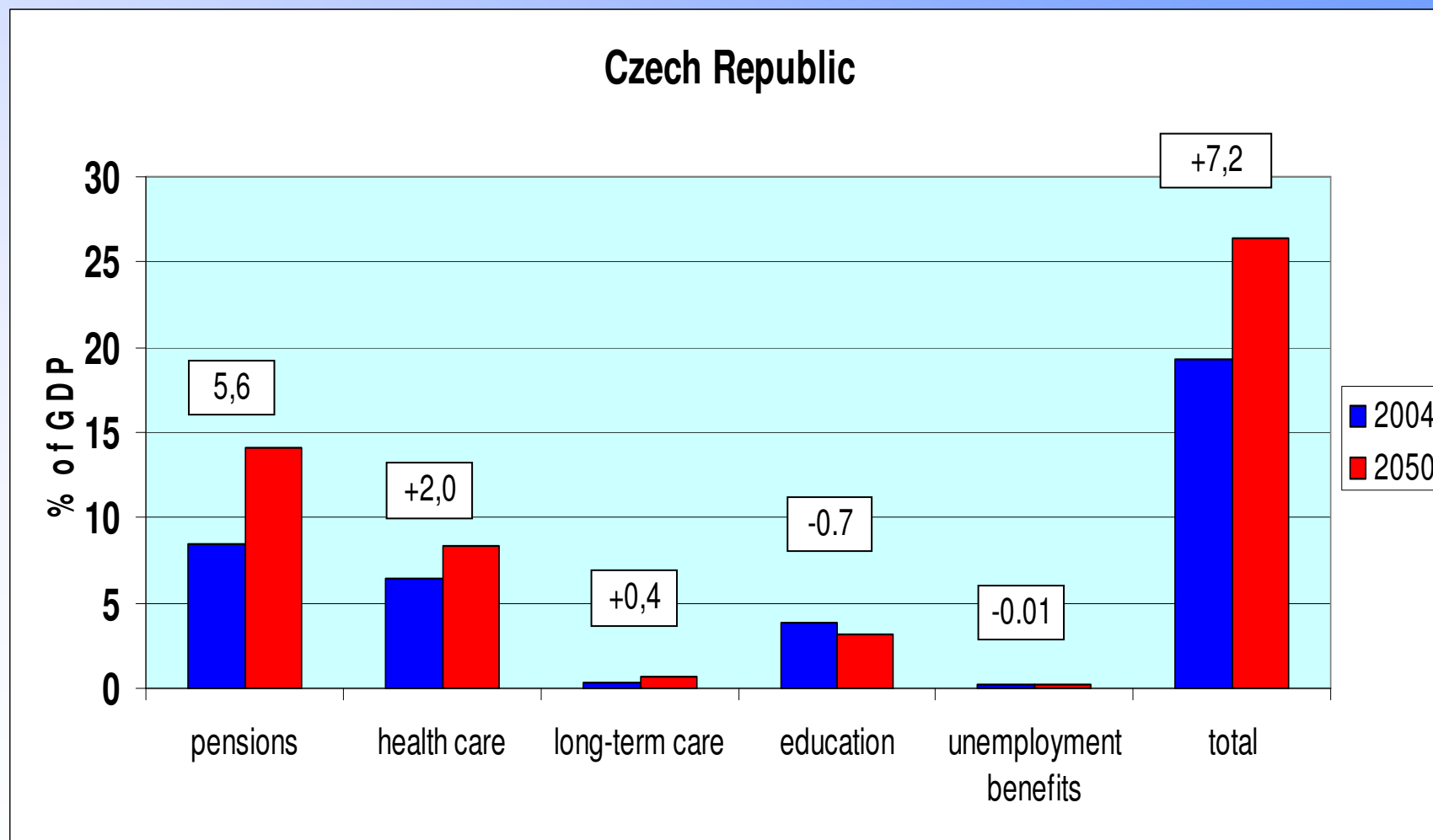
Výsledky rozpočtových projekcí, EU10



Výsledky rozpočtových projekcí, EU9 (vyjma Polska)



Výsledky rozpočtových projekcí, CZ



Využití výsledků

- **Dohled nad rozpočtem**: více důrazu na udržitelnost v Paktu stability a růstu
- **Strategie růstu a zaměstnanosti (Lisabonská strategie)**:
dopad reforem na zaměstnanost a růst HDP
- **Politika zaměstnanosti**: pokrok směrem k Lisabonským cílům zaměstnanosti (50% do 2010)
- **Otevřená metoda koordinace**:
vícestranný dohled a vzájemný tlak (ostatních států) na penze, zdravotní péči a dlouhodobou péči

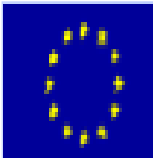
Celková klasifikace rizik udržitelnosti

Risk category	Country
Low	DK, EE, LV, LT, AT, PL, SK, FI, SE
Medium	BE, DE, ES, FR, IE, IT, LU, MT, NL, UK
High	CZ, EL, CY, HU, PT, SI

Source: Commission services.

Třírozměrná strategie pro dodržení ekonomického a rozpočtového dopadu stárnutí

- ***Rychlejší tempo snižování dluhu:*** Pakt stability a růstu
- ***Zvýšená míra zaměstnanosti, zejména žen a starších pracovníků:*** Evropská strategie zaměstnanosti a Lisabonské cíle zaměstnanosti
- ***Reforma penzijního systému a zdravotnictví:*** legislativa jednotného trhu EU a otevřená metoda koordinace



Děkuji za pozornost !

Úplná zpráva

- Projekce EPC pro rok 2005 výdajů spojené s problematikou stárnutí (2004-2050) v EU25 členských státech: příslušné předpoklady a metodika projekcí

http://europa.eu.int/comm/economy_finance/publications/european_economy/2005/eespecialreport0405_en.htm

- Dopad stárnutí na veřejné výdaje: projekce penzí, dlouhodobé péče, vzdělávání a převodů nezaměstnanosti pro EU25 členských států (2004-2050)

http://europa.eu.int/comm/economy_finance/publications/european_economy/2006/eespecialreport0106_en.htm